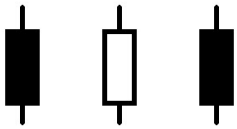


## Tag 22



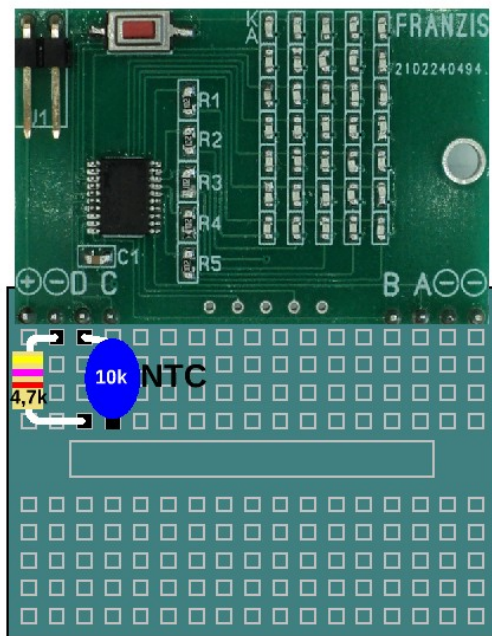
**A-14**

**NTC**



Ein NTC ist ein Bauteil, das seinen Widerstandswert in Abhängigkeit von der Temperatur ändert. NTC steht für *Negative Temperatur Coefficient*. Das bedeutet, dass der Widerstandswert mit steigender Temperatur sinkt. Bei 25 °C beträgt er 10 k $\Omega$  (kOhm).

## B-07 Frostwarner



Wird der NTC bis nahe an den Gefrierpunkt abgekühlt, wird der Code für den nächsten Tag sichtbar. Aber was, wenn es viel zu warm ist? Bestimmt kann man den NTC auch mit einem Coolpack oder einem Eiswürfel in einer Plastiktüte herunterkühlen. Auf gar keinen Fall dürfen der Escape-Controller oder die Bauteile auf dem Steckbrett direkt mit Wasser oder Eis in Berührung kommen.

### Lösung

Es funktioniert wirklich gut, den NTC mit einem Eiswürfel in einer Plastiktüte herunterzukühlen.

Der Türcode für Tag 23 lautet: CCL

